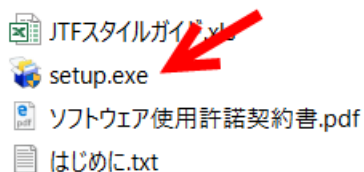


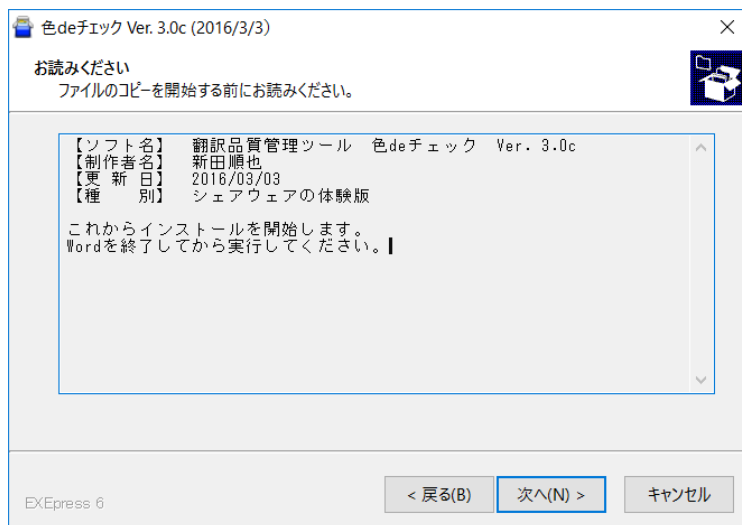
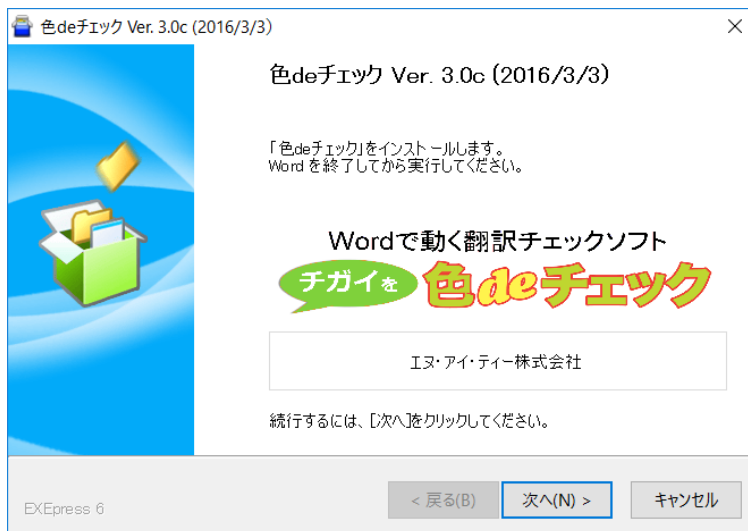
【インストール方法】

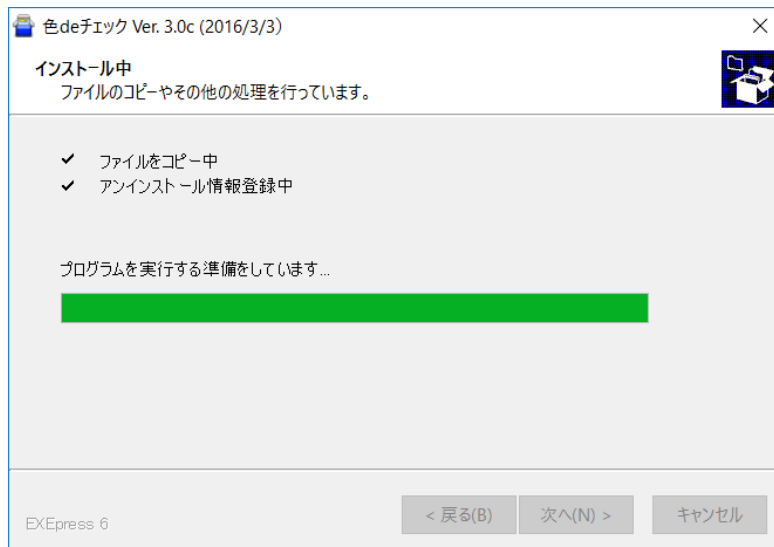
以下の手順でインストールしてください。バージョンアップする場合も同じ手順です。
法人版も個人版も同じインストール方法です。

1. Word を終了します。
2. 以下のアイコンをダブルクリックしてインストーラーを起動します。

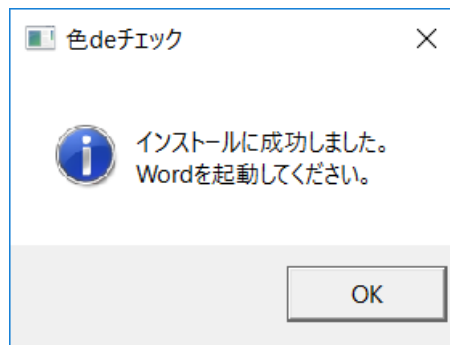


3. インストーラーが開きます。画面の指示に従ってインストールします。





4. インストールが終了すると、以下のメッセージが表示されます。



5. Word 起動後に [アドイン] タブに以下のボタンが表示されていればインストール成功です。



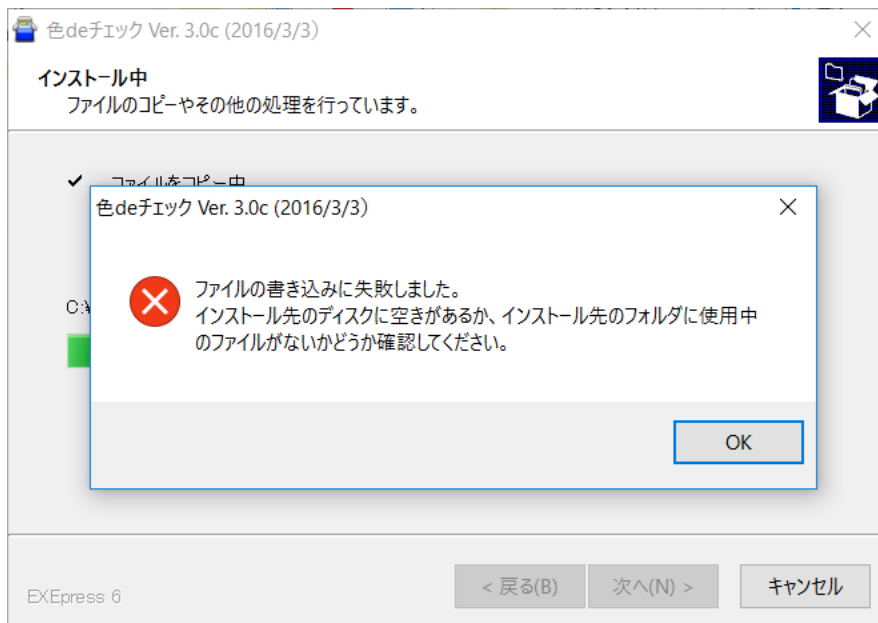
利用状況によっては、以下のように最小限のボタンしか表示されません。他のボタンは、[1][2][3]...[P][H]のボタンをクリックすれば表示されます。



※今まで1つだったツールバーを、上記のように2つに分離しました。

ヒント

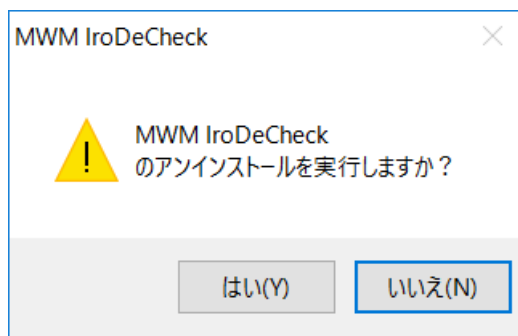
Wordを終了せずにインストールを開始すると、以下のようなエラーメッセージが表示されます。この場合は、Wordを終了し、再度インストーラーを起動してください。



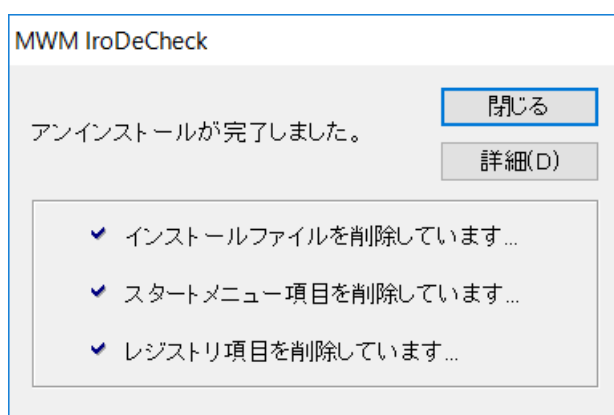
【アンインストール方法】

Wordを終了して、コントロールパネルの「プログラムのアンインストールまたは変更」から以下の項目をダブルクリックしてください。





[はい] ボタンをクリックして、以下のダイアログボックスが表示されたらアンインストール完了です。



以上